

# 現在の求人

## ★ 臨床検査技師（非常勤）

シフト制で、柔軟な勤務が可能！  
幅広く経験が積めます！

## ★ 言語聴覚士・（常勤・非常勤）

慢性期リハに興味のある方大歓迎です！  
非常勤の方は時短勤務が可能です。  
子育て・介護との両立、サポートします！

# 臨床検査技師の給与 (非常勤)

必要な手技と経験に  
つきましては面接時に  
ご案内します  
職務経歴書を  
ご持参下さい



時間給

1,538円～

昇給あります

(勤務時間) 曜日ごとに複数パターンのシフトあり

(例) 8:30～17:00 (実働7.5時間)

(例) 8:30～12:00 (実働3.5時間)

(勤務日数)

ご相談ください。

※土日祝は完全休みです!

週平均2日 (月8日)  
のモデル賃金

(1回平均5.5時間の場合)

月額 67,660円

年俸 861,900円以上

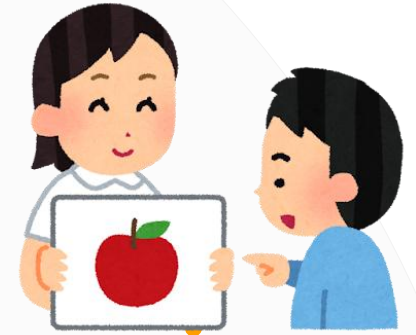
※ボーナス含みます



賞与  
年50,000～  
+業績連動給

今回は経験者のみ  
の募集です

# 言語聴覚士の給与 (常勤)



職務手当  
26,000~30,000  
+

処遇改善手当  
9,000(令和7年度)

経験加算10年 リーダー職  
住宅(賃貸) 扶養(子1人)

のモデル賃金 270,100 円  
年俸 4,127,600 円



自己所有  
賃貸

住宅手当  
8,000~15,000



基本給  
185,000~  
235,000



役職手当  
5,000~  
20,000



賞与  
年間4か月+  
業績連動給



扶養手当  
4,000~12,000

配偶者  
第1子・2子・3子  
同居両親

今回は経験者のみの  
募集です



# 言語聴覚士の給与 (非常勤)

(勤務時間) ※時間帯ご相談ください  
(例) 8:30~16:30 (実働7.0時間)  
(例) 9:00~17:00 (実働7.0時間)  
(勤務日数)



時間給

1,688円~

昇給あります

処遇改善加算

を別途支給!

週3回より応相談

※土日祝は完全休みです!



賞与

年100,000~  
+業績連動給

週平均4日 (月16日)  
のモデル賃金

(1回平均7.0時間の場合)

月額 189,000円

年俸 2,468,000円以上

※ボーナス含みます

# 求人条件 共通事項

事業者名称 社会福祉法人 慈生会 ベトレハムの園病院 代表者 院長 青木 信彦  
所在地 〒204-0024 東京都清瀬市梅園三丁目14番72号 電話番号 042-491-2525(代表)  
U R L <https://www.betohp.net> E-mail [jiseikai@betohp.com](mailto:jiseikai@betohp.com)

標榜診療科 内科・脳神経外科・整形外科・耳鼻咽喉科・皮膚科・リハビリテーション科  
許可病床数 96床 (うち 医療療養型病床 96床<療養病棟入院基本料1>)  
入院患者数 93.7名 / 日 (令和6年度実績) 外来患者数 93.8名 / 日 (令和6年度実績)  
職員数 合計 169名(令和7年4月1日現在)(常勤89名、非常勤80名)

修道女会 宗教法人 カトリック バタニア修道女会  
清瀬地区関連施設 聖ヨゼフ老人ホーム(特別養護老人ホーム)、聖家族ホーム(養護老人ホーム)、  
ベトレハム学園(児童養護施設)、ナザレットの家(乳児院)、東星学園(幼・小・中・高等学校)

福利厚生 車通勤可(駐車場無料)、職員食堂<昼・夕食、1食300円実費>  
休暇 土・日曜(完全週休二日制)・国民の祝日・年末年始休暇(5日:12/30~1/3)  
夏期休暇(2日:7~9月の期間)、クリスマス休暇(1日:12~1月の期間)  
※年間休日数125日前後 ただし看護部<病棟>及び栄養科<厨房>は365日のシフト勤務

年次有給休暇 初年度10日付与、その他(慶弔休暇など)  
※休暇・有休休暇は正規職員の条件です。有期契約職員は勤務実績に応じて有給休暇を付与、時間単位有休の取得可能

施設見学 随時受付(要予約)  
応募書類 ①自筆履歴書(写真貼付) ②職務経歴書 ③資格証(有資格者の方 面接時に原本を確認)  
選考日・方法 随時実施(日時は応募者に個別に連絡)・個人面接・小論文<一部職種のみ>  
書類送付先 ベトレハムの園病院 採用係( 電話:042-491-2525 )