

現在の求人

● 栄養士・調理師（常勤）

複数シフトの交代勤務です。親切丁寧に指導します。定年65歳！長く働けます。

★ 臨床検査技師（非常勤）

シフト制で、柔軟な勤務が可能！幅広く経験が積めます！

★ 言語聴覚士・（常勤・非常勤）

慢性期リハに興味のある方大歓迎です！

非常勤の方は時短勤務が可能です。子育て・介護との両立、サポートします！

栄養士・調理師 (常勤) の給与

(勤務時間)

職務手当
22,000~27,000

+
処遇改善手当
9,000(令和7年度分)

+
11,900(令和8年度加算分)

調理業務経験10年

住宅(賃貸) 扶養(子1人)

のモデル賃金 248,900 円

年俸 3,792,800 円



賞与

年間4か月+
業績連動給

基本給
165,400~
202,000

役職手当
5,000~
20,000

扶養手当
4,000~12,000

配偶者
第1子・2子・3子
同居両親

住宅手当
8,000~15,000

自己所有
賃貸



臨床検査技師の給与 (非常勤)

必要な手技と経験に
つきましては面接時に
ご案内します
職務経歴書を
ご持参下さい



時間給

1,538円～

昇給あります

● 処遇改善加算 ●
を別途支給！

(勤務時間) 曜日ごとに複数パターンのシフトあり

(例) 8:30～17:00 (実働7.5時間)

(例) 8:30～12:00 (実働3.5時間)

(勤務日数)

ご相談ください。

● ※土日祝は完全休みです！

週平均2日 (月8日)
のモデル賃金

(1回平均5.5時間の場合)

月額 67,660円

年俸 861,900円以上

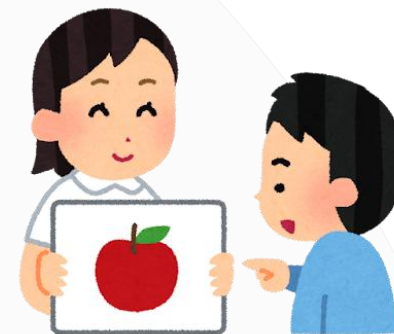
※ボーナス含みます



賞与
年50,000～
+ 業績連動給

今回は経験者のみ
の募集です

言語聴覚士の給与 (常勤)



職務手当
26,000~30,000 +

処遇改善手当

9,000 (令和7年度)

+

11,900 (令和8年度加算分)

経験加算10年 リーダー職

住宅(賃貸) 扶養(子1人)

のモデル賃金 282,000 円

年俸 4,270,400 円



自己所有
賃貸

住宅手当
8,000~15,000



基本給
185,000~
235,000



役職手当
5,000~
20,000



賞与
年間4か月+
業績連動給

扶養手当

4,000~12,000



配偶者

第1子・2子・3子
同居両親

今回は経験者のみの
募集です



言語聴覚士の給与 (非常勤)

(勤務時間) ※時間帯ご相談ください
(例) 8:30~16:30 (実働7.0時間)
(例) 9:00~17:00 (実働7.0時間)
(勤務日数)



時間給

1,688円~

昇給あります

処遇改善加算
を別途支給!

週3回より応相談

※土日祝は完全休みです!



週平均4日 (月16日)
のモデル賃金

(1回平均7.0時間の場合)

月額 189,000円

年俸 2,468,000円以上

※ボーナス含みます

賞与
年100,000~
+業績連動給

求人条件 共通事項

事業者名称 社会福祉法人 慈生会 ベトレハムの園病院 代表者 院長 青木 信彦
所在地 〒204-0024 東京都清瀬市梅園三丁目14番72号 電話番号 042-491-2525(代表)
U R L <https://www.betohp.net> E-mail jiseikai@betohp.com

標榜診療科 内科・脳神経外科・整形外科・耳鼻咽喉科・皮膚科・リハビリテーション科
許可病床数 96床 (うち 医療療養型病床 96床<療養病棟入院基本料1>)
入院患者数 93.7名 / 日 (令和6年度実績) 外来患者数 93.8名 / 日 (令和6年度実績)
職員数 合計 169名(令和7年4月1日現在)(常勤89名、非常勤80名)

修道女会 宗教法人 カトリック バタニア修道女会
清瀬地区関連施設 聖ヨゼフ老人ホーム(特別養護老人ホーム)、聖家族ホーム(養護老人ホーム)、
ベトレハム学園(児童養護施設)、ナザレットの家(乳児院)、東星学園(幼・小・中・高等学校)

福利厚生 車通勤可(駐車場無料)、職員食堂<昼・夕食、1食300円実費>
休暇 土・日曜(完全週休二日制)・国民の祝日・年末年始休暇(5日:12/30~1/3)
夏期休暇(2日:7~9月の期間)、クリスマス休暇(1日:12~1月の期間)
※年間休日数125日前後 ただし看護部<病棟>及び栄養科<厨房>は365日のシフト勤務

年次有給休暇 初年度10日付与、その他(慶弔休暇など)
※休暇・有休休暇は正規職員の条件です。有期契約職員は勤務実績に応じて有給休暇を付与、時間単位有休の取得可能

施設見学 随時受付(要予約)
応募書類 ①自筆履歴書(写真貼付) ②職務経歴書 ③資格証(有資格者の方 面接時に原本を確認)
選考日・方法 随時実施(日時は応募者に個別に連絡)・個人面接・小論文<一部職種のみ>
書類送付先 ベトレハムの園病院 採用係(電話:042-491-2525)